

Comenta el MI Raimundo García

Torneo de Vinkovci 1970

Partida N°75

Blancas: **Taimanov**

Negras: **Larsen**

DEFENSA NIMZOINDIA

1.d4 ♘f6
2.c4 e6
3.♘c3 ♙b4
4.♙c2 ...

Luego del uso intensivo a que ha sido sometida 4.e3 en los últimos años, los maestros retornan a Capablanca, para transitar sendas menos estudiadas en la actualidad.

4... c5!

Esta enérgica continuación radió la variante Capablanca de la práctica magistral, pues las negras igualaban sin mayores dificultades, y esta partida no introduce ninguna novedad al respecto.

5.dxc5 O-O
6.♙f4 ♙xc5
7.♘f3 ♘c6
8.e3 d5
9.a3 ♙a5
10.♞c1 ♙e7
11.♙e2 ...

La posición parece encaminarse al equilibrio, pero Larsen encuentra la forma de impedir que el juego se adormezca.

11. ... dxc4
12.♙xc4 ♘d5!
13.♙xd5 ...

La alternativa era 13.♙b3, pero después de 13. ... ♘xc3 14.♙xc3 ♙f6 15.♙xa5 ♘xa5 16.♙c2 ♙d7, las blancas están retrasadas en su desarrollo; por ejemplo 17.♙d3 ♞ac8, seguido de ♘b3, con mayor actividad.

13... exd5
14.♙b3 ...

Tratando de dificultar el libre desarrollo del alfil dama, pero...

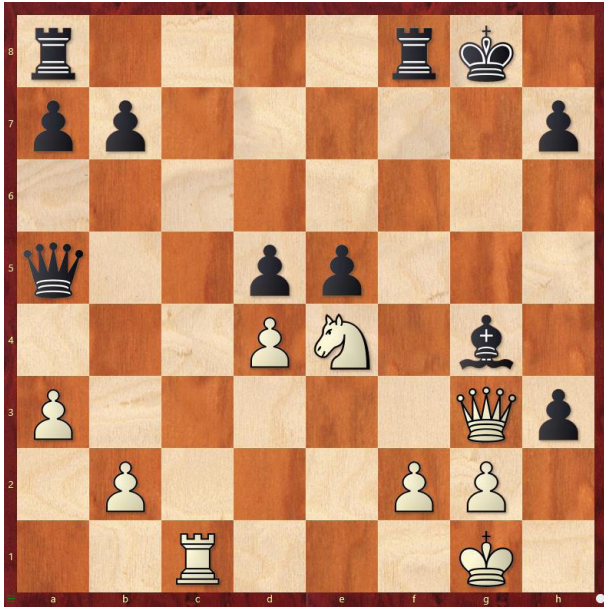
14. ... g5!?
15.♙g3 g4
16.♘d4 ♘xd4
17.exd4 ♙g5
18.O-O! ...

Con muy buen criterio, Taimanov prefiere entregar material a sufrir en una posición restringida, aunque no clara, después de 18.♞d1 ♞e8+ 19.♙f1.

18... ♙xc1
19.♞xc1 ♙e6
20.h3 gxh3
21.♙e5 f6
22.♘e4 fxe5
23.♙g3+ ♙g4!

Es difícil afirmar que esta jugada escapó a los análisis del maestro ruso, ya que continuaciones de ataque menos directas

habrían permitido a Larsen traer su dama al flanco rey. Precisamente, el tiempo que debe perder Taimanov para salvar su caballo permite al genial danés activar su dama, decidiendo la lucha en pocas jugadas.



24. ♔xg4+	♚h8
25. ♘g5	♙d2
26. ♖c7	♙xf2+
27. ♚h2	♙xg2+
28. ♙xg2	hxg2
29. dxe5	♖ac8
30. ♖xb7	♖c2
31. ♘f7+	♚g7
32. e6	♚f6
33. e7	g1+
34. ♚xg1	♖g8+
0-1	

Y las blancas abandonaron.



“Material para uso personal y gratuito.”