



Partidas comentadas

GM Alberic O'Kelly

Partida N°18

**Anatoly Karpov arrasó en el torneo
de Bad Lauterberg (Alemania)
1977**

Para celebrar el primer centenario de su fundación, la Federación Alemana de Ajedrez organizó, el pasado mes de marzo, un importante torneo internacional de categoría 12 dentro de la FIDE, en la pequeña estación termal de Bad Lauteberg, con apenas 20.000 habitantes y casi frontera con la Alemania del Este.

Venció el campeón mundial sin conocer la derrota y sacando dos puntos de ventaja al segundo clasificado, el holandés TIMMAN. Anatoly KARPOV cuenta por triunfos cada actuación y sus resultados son a menudo contundentes, como en esta oportunidad, que realmente no tuvo enemigos a pesar de la importancia del torneo.

Veamos una excelente victoria del Campeón del Mundo.

Blancas: KARPOV
Negras: SOSONKO
DEFENS A SICILIANA

1.e4	c5
2.Cf3	d6
3.d4	cx d4

4.Cxd4	Cf6
5.Cc3	g6

El GM holandés Sosonko es un convencido partidario de la defensa del dragón. Esta partida, jugada en la primera ronda del torneo, será su primera derrota después de un año, pese a la participación en numerosos torneos importantes.

6.Ae2	...
-------	-----

Renuncia por razones psicológicas al ataque Rauser: 6.Ae3 Ag7 7.f3 Cc6 8.Dd2 O-O 9.Ac4 Ad7 10.h4, considerado como muy peligroso para las negras. En el torneo de Wijk-aan-Zee en enero pasado, Sosonko había vencido al GM húngaro Barczay continuando 10. ... h5 11.O-O-O Ce5 12.Ab3 Tc8 13.Ag5 Tc5! 14.Rb1 b5 15.The1 a5 16.f4 Cc4 17.Axc4 bxc4 18.e5 Db6!! 19.exf6 Tb8 20.Cdb5 exf6 y las blancas abandonaron seis jugadas más tarde.

Evitando las variantes favoritas de un adversario especialmente preparado, se gana a menudo más fácil mente, porque él tiene tendencia a relajarse, creyéndose al abrigo de todo peligro.

6...	Ag7
7.O-O	Cc6
8.Cb3	O-O
9.Ag5	...

Una novedad, en lugar de la continuación habitual 9.Ae3 Ae6 10.f4 Dc8; que no ofrece preocupación a las negras.

9. ...	Ae6
--------	-----

10.Rh1 a5



Esto debilita peligrosamente la casilla b5 de las negras, lo que da a las blancas una clara ventaja posicional. Cuando se da a Karpov un semejante punto de apoyo, los chances de escaparse a la derrota son mínimos. En la ronda 11, Miles, el joven GM inglés, que igualmente juega a menudo el dragón, intentó mejorar el juego negro contra Karpov, mediante 10...Dc8 11.f4 Td8 12.Af3 Ac4 13.Tf2 e6 14.Td2, y se encontró en una triste posición, que acabó por perder. Fue necesario esperar a la partida Torre - Sosonko, de la ronda 13, para que las negras demostraran una línea de juego satisfactoria, con 10...Cd7 11.f4 Cb6 12.f5 Ac4 13.a4 a6 14.a5 Axe2 15.Dxe2 Cd7; con equilibrio.

11.a4 Cd7

12.f4 Cb6

13.f5 Ac4

El cambio en b3 para doblar los peones, no ofrece interés; el debilitamiento de

las casillas blancas es muy sensible.

14.Axc4 Cxc4

15.De2! ...



Esto es siempre un mal signo, cuando el adversario puede realizar un golpe parecido, lo que significa que su plan estratégico ha sido mejor y que puede permitirse pasar al plan táctico 15...Cxb2 es refutado con 16.Cd5 seguido de c3 y el caballo negro de b2 está condenado.

15. ... Cb6

Es necesario controlar la casilla d5 negra. Si 15...C4e5 16.Cd5, amenazando desfigurar la formación dragón con f6.

16.Db5 ...

El lugar elegido, desde donde las blancas van a dictar los acontecimientos.

16. ... Cd4

17.Cxd4 Axd4

18.Tad1 Ag7

19.Ae3! ...

Para adueñarse de la casilla d5.

19. ... Cd7

Muy pacífico sería 19...Ta6; ahora el peón b7 está indirectamente defendido a causa de Tb8, seguido de Txb2.

20.Cd5 Te8

21.c3 Ae5

22.Ab6! ...

Fuerza un cambio ventajoso, el caballo se vuelve muy activo.

22. ... Cxb6

23.Cxb6 Ta6

24.Cc4 Db8

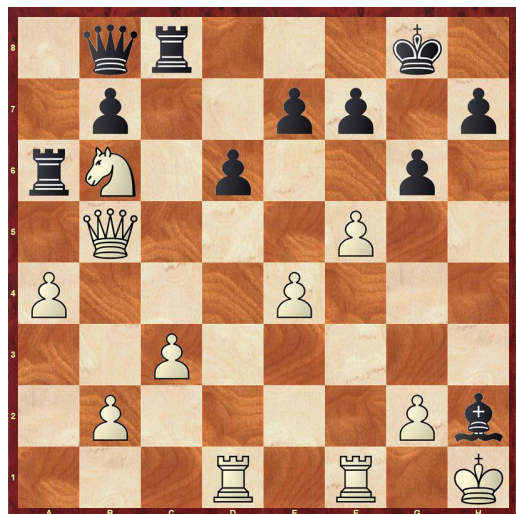
Las negras se ven reducidas a pequeños recursos. La amenaza es 25.b4 Axh2 26.Rxh2 d5+; recuperando la pieza.

25.Cxa5 Tc8

26.Cc4 Axh2

Si 26...Tc5 27.Db3, con amenazas en derredor de la casilla f7; Axh2 28.Ce3, amenazando Rxh2, así como fxg6.

27.Cb6! ...



27. ... Txb6

Si 27...Tc5 28.Db3 y las blancas se adelantan a las negras a causa de las ame-

nazas en torno a la casilla f7.

28.Dxb6 Ae5

Último ensayo de establecer una fortaleza.

29.a5 Tc6

30.De3 Dc7

31.Td5 Ta6

32.Dd3! Rg7

Si 32...Txa5 33.Txa5 Dxa5 34.fxg6 hxg6 35.Dd5! y después del cambio de damas la posición es desesperada.

33.Tb5 g5

34.Dd5 Ta7

35.g4! ...



Preparando la acción decisiva sobre la columna h.

35. ... Dc8

36.Rg2 Dd7

37.c4 De8

No hay nada que hacer.

38.b3 Dd8

39.Dd2 f6

40.Th1 Af4

41.Dc3 Dh8
42.Dh3 h5
43.Dxh5 Dxh5
44. Txxh5 Ad2
45.b4

1-0

Las negras abandonaron.

